

## Digitální servozesilovače TGA-24-9/20

Měníče TGA-24-9/20 jsou určeny k řízení střídavých synchronních servomotorů do výkonu 150 W. Napájecí napětí 24VDC umožňuje instalovat tyto servozesilovače také do aplikací, kde je problém s přívodem síťového napětí 230/400V např. u mobilních zařízení a nebo do prostředí vyžadující bezpečné napětí.

Výkonný procesor zajišťuje nejen velmi kvalitní řízení servomotorů a tím i vysokou přesnost a dynamiku pohonu, ale současně i řadu uživatelských funkcí umožňujících univerzální využití servoměníče.

Digitální proudová smyčka (měření proudu, vektorové řízení, měření polohy z resolveru) je realizována s frekvencí 16kHz, rychlostní regulační smyčka se počítá s frekvencí 4 kHz, polohová regulační smyčka s frekvencí 1 kHz.

### Operační režimy

Servozesilovač TGA může pracovat v těchto režimech:

- ✓ momentové řízení
- ✓ rychlostní řízení
- ✓ absolutní polohování
- ✓ relativní polohování
- ✓ řízení signály „krok“ a „směr“ (emulace krokového motoru)
- ✓ elektronická převodovka
- ✓ souvislé řízení po sběrnici CAN-BUS

### Komunikace

Servozesilovač TGA může komunikovat přes sériovou linku RS 232 a sběrnici CAN BUS. Hardwarově je připraven komunikovat i po sériové lince RS 422/485.

### Vstupy / výstupy

TGA má implementováno 10 digitálních vstupů, 4 digitální výstupy, 1 analogový vstup (0-5V nebo 0-10V), 2 konfigurovatelné čítačové vstupy.

### Nastavování parametrů, monitorování stavů

Součástí dodávky měniče TGA je SETUP program umožňující nastavování parametrů a monitorování stavů přes PC. Program SETUP pracuje pod operačním systémem Windows a komunikuje s měničem TGA po sériové lince RS232.

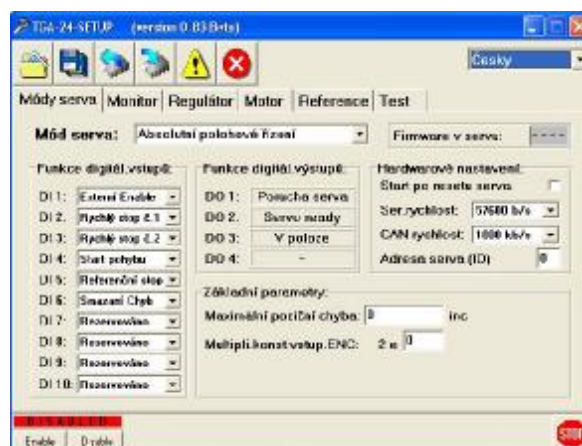
### Řízení

Měníč TGA je možno řídit:

- ✓ Analogovým napětím - moment nebo otáčky
- ✓ Signály pro krokové motory (krok a směr)
- ✓ Digitálními vstupy – spouštění naprogramovaných polohových nebo rychlostních profilů
- ✓ Digitální řízení po sériové lince RS 232 (422/485) nebo CAN-BUS (moment, otáčky, polohové profily apod.)

### Mechanické provedení

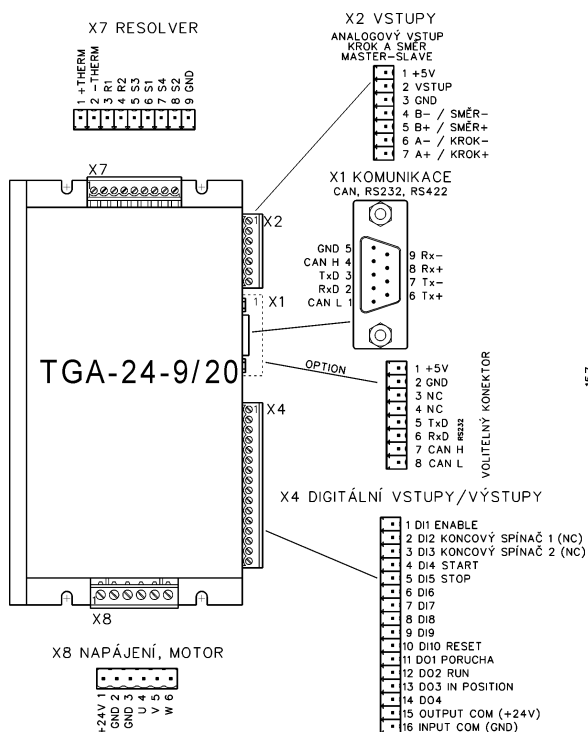
L-profil umožňuje variabilní montáž měniče do rozvaděče nebo přímo na stroj.



# Technická data servozesilovačů TGA-24-9/20

Parametry	Jednotky	Data
Jmenovité napájecí napětí	V =	24 (12 – 40)
Jmenovitý instalovaný příkon pro provoz S1	W	230
Jmenovitý výstupní proud	$A_{rms}$	9
Maximální výstupní proud (max. cca 5 s)	$A_{rms}$	18,5
Práh přepětové ochrany (transil)	V	47
Ztráty při jmenovité zátěži	W	20
<b>Jištění</b>		
Napájení 24 VDC – vnitřní	–	T 10 A
– vnější	–	C 8 A
<b>Vstupy / výstupy</b>		
Analogový vstup, rozlišení 12 bitů	V	0 – 5 / 0 – 10
Vstupní odpor	$k\Omega$	6.6
Digitální vstupy s nastavitelnou funkcí 24 VDC, počet - 10	V	low 0 .. 5 / high 7 .. 30
	mA	6
Digitální výstupy s nastavitelnou funkcí, 24 VDC, PNP, počet - 4	V	max. 36
	mA	25
Čítačové vstupy pro IRC nebo signály „krok a směr“	–	5V (RS422)
<b>Konektory</b>		
Signálové	–	Interhart 3.81, 1,5mm <sup>2</sup>
Silové	–	Interhart 5.08, 2,5mm <sup>2</sup>
Resolverový vstup	–	Interhart 3.81, 1,5mm <sup>2</sup>
Komunikace	–	SubD 9-pólová vidlice
<b>Konstrukční data</b>		
Hmotnost	kg	0.6
Rozměry bez konektorů	mm	157 × 86 × 40
<b>Prostředí</b>		
Teplota okolí	°C	0 - 40
Relativní vlhkost	%	max. 85

## Popis rozhraní



## Rozměry (v mm)

